



แผนอัตรากำลัง ๓ ปี

ของเทศบาลตำบลเขาบายศรี
อำเภอท่าใหม่ จังหวัดจันทบุรี

ประจำปีงบประมาณ พ.ศ. ๒๕๖๗ - ๒๕๖๙

งานบริหารงานบุคคล
ฝ่ายอำนวยการ
สำนักปลัดเทศบาล

๘. โครงสร้างการกำหนดส่วนราชการ

จากสภาพปัญหาของเทศบาลตำบลเขาบายศรี มีภารกิจ อำนาจหน้าที่ที่จะต้องดำเนินการแก้ไขปัญหาดังกล่าวภายใต้อำนาจหน้าที่ที่กำหนดไว้ใน พ.ร.บ.เทศบาล พ.ศ. ๒๕๔๖ (รวมถึงแก้ไขเพิ่มเติม) และตาม พ.ร.บ. กำหนดแผนและขั้นตอนการกระจายอำนาจ พ.ศ.๒๕๔๒ (รวมถึงแก้ไขเพิ่มเติม) โดยมีการกำหนดโครงสร้างส่วนราชการ

๘.๑ โครงสร้างส่วนราชการต่าง ๆ ของเทศบาลตำบลเขาบายศรี

โครงสร้างตามแผนอัตรากำลังปัจจุบัน	โครงสร้างตามแผนอัตรากำลังใหม่	หมายเหตุ
๑. สำนักปลัดเทศบาล ๑.๑ หัวหน้าสำนักปลัด ๑.๒ หัวหน้าฝ่ายอำนวยการ <ul style="list-style-type: none"> - งานวิเคราะห์นโยบายและแผน - งานสาธารณสุขและสิ่งแวดล้อม - งานส่งเสริมการเกษตร - งานกิจการสภา - งานธุรการ - งานบริหารงานบุคคล ๑.๓ หัวหน้าฝ่ายปกครอง <ul style="list-style-type: none"> - งานทะเบียนราษฎร - งานป้องกันและบรรเทาสาธารณภัย - งานสวัสดิการสังคม 	๑. สำนักปลัดเทศบาล ๑.๑ หัวหน้าสำนักปลัด ๑.๒ หัวหน้าฝ่ายอำนวยการ <ul style="list-style-type: none"> - งานวิเคราะห์นโยบายและแผน - งานสาธารณสุขและสิ่งแวดล้อม - งานส่งเสริมการเกษตร - งานกิจการสภา - งานธุรการ - งานบริหารงานบุคคล ๑.๓ หัวหน้าฝ่ายปกครอง <ul style="list-style-type: none"> - งานทะเบียนราษฎร - งานป้องกันและบรรเทาสาธารณภัย - งานสวัสดิการสังคม 	
๒. กองคลัง ๒.๑ ผู้อำนวยการกองคลัง ๒.๒ หัวหน้าฝ่ายบริหารงานคลัง <ul style="list-style-type: none"> - งานการเงินและบัญชี - งานพัสดุและทรัพย์สิน - งานธุรการ ๒.๓ หัวหน้าฝ่ายพัฒนารายได้ <ul style="list-style-type: none"> - งานพัฒนารายได้ - งานแผนที่ภาษีและทะเบียนทรัพย์สิน 	๒. กองคลัง ๒.๑ ผู้อำนวยการกองคลัง ๒.๒ หัวหน้าฝ่ายบริหารงานคลัง <ul style="list-style-type: none"> - งานการเงินและบัญชี - งานพัสดุและทรัพย์สิน - งานธุรการ ๒.๓ หัวหน้าฝ่ายพัฒนารายได้ <ul style="list-style-type: none"> - งานพัฒนารายได้ - งานแผนที่ภาษีและทะเบียนทรัพย์สิน 	
๓. กองช่าง ๓.๑ ผู้อำนวยการกองช่าง ๓.๒ หัวหน้าฝ่ายแบบแผนและก่อสร้าง <ul style="list-style-type: none"> - งานวิศวกรรม - งานผังเมือง - งานสาธารณสุขโรค - งานสวนสาธารณะ - งานธุรการ 	๓. กองช่าง ๓.๑ ผู้อำนวยการกองช่าง ๓.๒ หัวหน้าฝ่ายแบบแผนและก่อสร้าง <ul style="list-style-type: none"> - งานวิศวกรรม - งานผังเมือง - งานสาธารณสุขโรค - งานสวนสาธารณะ - งานธุรการ 	
๔. กองการศึกษา ศาสนาและวัฒนธรรม ๔.๑ ผู้อำนวยการกองการศึกษา ๔.๒ หัวหน้าฝ่ายบริหารการศึกษา <ul style="list-style-type: none"> - งานการศึกษาปฐมวัย - งานแผนและโครงการ - งานธุรการ - งานส่งเสริมประเพณี ศิลปะ วัฒนธรรม - งานกีฬาและนันทนาการ - งานกิจกรรมเด็กและเยาวชน 	๔. กองการศึกษา ศาสนาและวัฒนธรรม ๔.๑ ผู้อำนวยการกองการศึกษา ๔.๒ หัวหน้าฝ่ายบริหารการศึกษา <ul style="list-style-type: none"> - งานการศึกษาปฐมวัย - งานแผนและโครงการ - งานธุรการ - งานส่งเสริมประเพณี ศิลปะ วัฒนธรรม - งานกีฬาและนันทนาการ - งานกิจกรรมเด็กและเยาวชน 	
๕. หน่วยตรวจสอบภายใน ๕.๑ งานตรวจสอบภายใน	๕. หน่วยตรวจสอบภายใน ๕.๑ งานตรวจสอบภายใน	

๘.๒ การวิเคราะห์การกำหนดตำแหน่ง

เทศบาลตำบลเขาบายศรี ได้วิเคราะห์การกำหนดตำแหน่งจากภารกิจที่จะดำเนินการในแต่ละส่วนราชการในระยะเวลา ๓ ปีข้างหน้า ซึ่งเป็นการสะท้อนให้เห็นว่าปริมาณงานในแต่ละส่วนราชการมีเท่าใด เพื่อนำมาวิเคราะห์ว่าจะใช้ตำแหน่งประเภทใด สายงานใด จำนวนเท่าใด ในส่วนราชการนั้น จึงจะเหมาะสมกับภารกิจ ปริมาณงาน เพื่อให้คุ้มค่าต่อการใช้จ่ายงบประมาณของเทศบาลตำบลเขาบายศรี และเพื่อให้การบริหารงานของเทศบาลตำบลเขาบายศรี เป็นไปอย่างมีประสิทธิภาพ ประสิทธิผล โดยนำผลการวิเคราะห์ตำแหน่งมาบันทึกข้อมูลลงในกรอบอัตรากำลัง ๓ ปี ดังนี้

กรอบอัตรากำลัง ๓ ปี พ.ศ. ๒๕๖๗ - ๒๕๖๙ เทศบาลตำบลเขาบายศรี อำเภอท่าใหม่ จังหวัดจันทบุรี

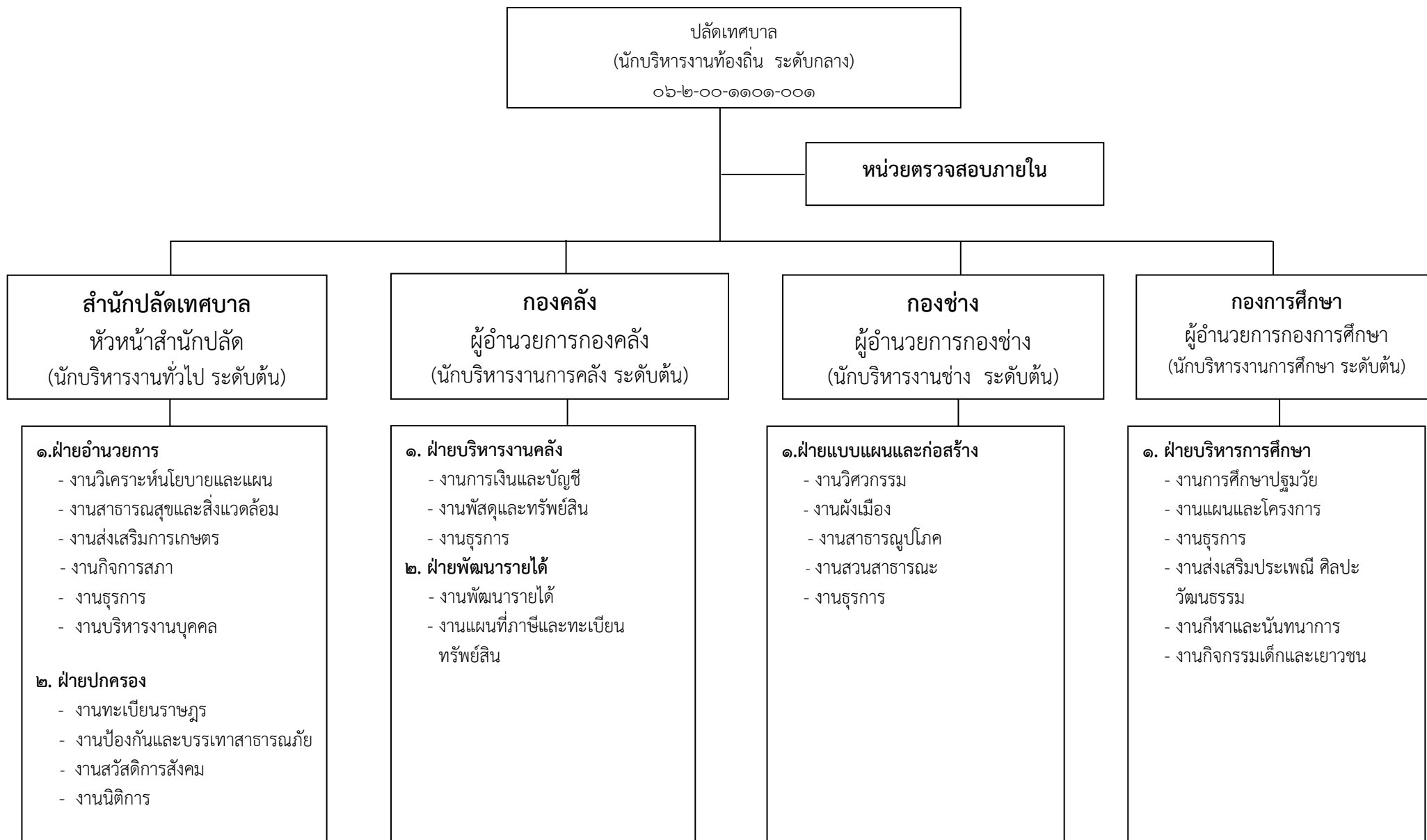
ส่วนราชการ	กรอบ อัตรา กำลัง เดิม	อัตราตำแหน่งที่คาดว่าจะต้อง ใช้ในช่วงระยะเวลา ๓ ปี ข้างหน้า			เพิ่ม/ลด			หมายเหตุ
		๒๕๖๗	๒๕๖๘	๒๕๖๙	๒๕๖๗	๒๕๖๘	๒๕๖๙	
ปลัดเทศบาล (นักบริหารงานท้องถิ่น ระดับกลาง)	๑	๑	๑	๑	-	-	-	ระดับกลาง
สำนักปลัดเทศบาล (๑๑)								
หัวหน้าสำนักปลัด (นักบริหารงานทั่วไป ระดับต้น)	๑	๑	๑	๑	-	-	-	ระดับต้น
หัวหน้าฝ่ายอำนวยการ (นักบริหารงานทั่วไป ระดับต้น)	๑	๑	๑	๑	-	-	-	ระดับต้น
หัวหน้าฝ่ายปกครอง (นักบริหารงานทั่วไป ระดับต้น)	๑	๑	๑	๑	-	-	-	ระดับต้น
นักทรัพยากรบุคคล (ปก./ชก.)	๑	๑	๑	๑	-	-	-	ระดับชำนาญการ
นักวิเคราะห์นโยบายและแผน(ปก./ชก.)	๑	๑	๑	๑	-	-	-	ระดับชำนาญการ
นักจัดการงานทั่วไป (ปก./ชก.)	๑	๑	๑	๑	-	-	-	ระดับชำนาญการ
นักป้องกันและบรรเทาสาธารณภัย (ปก./ชก.)	๑	๑	๑	๑	-	-	-	ระดับชำนาญการ
นักจัดการงานทะเบียนและบัตร (ปก./ชก.)	๑	๑	๑	๑	-	-	-	ระดับชำนาญการ
นักพัฒนาชุมชน (ปก./ชก.)	๑	๑	๑	๑	-	-	-	ระดับชำนาญการ
นิติกร(ปก./ชก.)	๑	๑	๑	๑	-	-	-	ระดับชำนาญการ
นักวิชาการสาธารณสุข(ปก./ชก.)	๑	๑	๑	๑	-	-	-	-ว่าง-
เจ้าพนักงานป้องกันและบรรเทาสาธารณภัย(ชง./ปง.)	๑	๑	๑	๑	-	-	-	-ว่าง-
พนักงานจ้างตามภารกิจ					-	-	-	
ผู้ช่วยนักพัฒนาชุมชน	๑	๑	๑	๑				
ผู้ช่วยนักวิเคราะห์นโยบายและแผน	๑	๑	๑	๑	-	-	-	
ผู้ช่วยนักทรัพยากรบุคคล	๑	๑	๑	๑	-	-	-	-ว่าง-
ผู้ช่วยนักวิชาการเกษตร	๑	๑	๑	๑	-	-	-	
พนักงานขับเครื่องจักรกลขนาดกลาง	๒	๒	๒	๒	-	-	-	
ผู้ช่วยนักบริหารงานทะเบียนและบัตร	๑	๑	๑	๑	-	-	-	
ผู้ช่วยนักป้องกันและบรรเทาสาธารณภัย	๑	๑	๑	๑	-	-	-	-ว่าง-
ผู้ช่วยเจ้าพนักงานธุรการ	๑	๑	๑	๑	-	-	-	
พนักงานจ้างทั่วไป								
คนงาน	๑	๑	๑	๑	-	-	-	
พนักงานดับเพลิง	๒	๒	๒	๒	-	-	-	

ส่วนราชการ	กรอบ อัตรา กำลัง เดิม	อัตราตำแหน่งที่คาดว่าจะต้อง ใช้ใน ช่วงระยะเวลา ๓ ปี ข้างหน้า			เพิ่ม/ลด			หมายเหตุ
		๒๕๖๗	๒๕๖๘	๒๕๖๙	๒๕๖๗	๒๕๖๘	๒๕๖๙	
กองคลัง(๑๔)								
ผู้อำนวยการกองคลัง (นักบริหารงานการคลัง ระดับต้น)	๑	๑	๑	๑	-	-	-	ระดับต้น
หัวหน้าฝ่ายบริหารงานคลัง (นักบริหารงานการคลัง ระดับต้น)	๑	๑	๑	๑	-	-	-	ระดับต้น
หัวหน้าฝ่ายพัฒนารายได้ (นักบริหารงานการคลัง ระดับต้น)	๑	๑	๑	๑	-	-	-	ระดับต้น
นักวิชาการเงินและบัญชี (ปก./ชก.)	๑	๑	๑	๑	-	-	-	ระดับชำนาญการ
ลูกจ้างประจำ								
เจ้าพนักงานการเงินและบัญชี	๑	๑	๑	๑	-	-	-	
พนักงานจ้าง								
ผู้ช่วยนักวิชาการพัสดุ	๑	๑	๑	๑	-	-	-	
ผู้ช่วยเจ้าพนักงานธุรการ	๑	๑	๑	๑	-	-	-	
กองช่าง(๑๕)								
ผู้อำนวยการกองช่าง (นักบริหารงานช่าง ระดับต้น)	๑	๑	๑	๑	-	-	-	ระดับต้น
หัวหน้าฝ่ายแบบแผนและก่อสร้าง (นักบริหารงานช่าง ระดับต้น)	๑	๑	๑	๑	-	-	-	-ว่าง-
นักจัดการงานทั่วไป (ปก./ชก.)	๑	๑	๑	๑	-	-	-	ระดับชำนาญการ
นายช่างโยธา (ปง./ชง.)	๑	๑	๑	๑	-	-	-	ระดับชำนาญงาน
วิศวกรโยธา (ปก.ชก.)	๑	๑	๑	๑	-	-	-	-ว่าง-
นายช่างโยธา (ปง./ชง.)	๑	๑	๑	๑	-	-	-	-ว่าง-
ลูกจ้างประจำ								
เจ้าพนักงานธุรการ	๑	๑	๑	๑	-	-	-	
พนักงานจ้าง								
ผู้ช่วยนายช่างโยธา	๑	๑	๑	๑	-	-	-	
พนักงานจ้างทั่วไป								
คนงาน	๒	๒	๒	๒	-	-	-	
กองการศึกษา (๑๔)								
ผู้อำนวยการกองการศึกษา (นักบริหารงานการศึกษา ระดับต้น)	๑	๑	๑	๑	-	-	-	-ว่าง-
หัวหน้าฝ่ายบริหารงานการศึกษา (นักบริหารงานการศึกษา ระดับต้น)	๑	๑	๑	๑	-	-	-	-ว่าง-
นักวิชาการศึกษา (ปก./ชก.)	๑	๑	๑	๑	-	-	-	ระดับชำนาญการ
พนักงานจ้างตามภารกิจ								
ผู้ช่วยนักสันทนการ	๑	๑	๑	๑	-	-	-	
ผู้ช่วยเจ้าพนักงานธุรการ	๑	๑	๑	๑	-	-	-	
ศูนย์พัฒนาเด็กเล็กเทศบาลตำบลเขาบายศรี								
ผู้อำนวยการศูนย์พัฒนาเด็กเล็ก	๑	๑	๑	๑	-	-	-	
พนักงานจ้างตามภารกิจ								
ผู้ดูแลเด็ก (ทักษะ)	๒	๒	๒	๒	-	-	-	

ส่วนราชการ	กรอบ อัตรา กำลัง เดิม	อัตราตำแหน่งที่คาดว่าจะต้อง ใช้ในช่วงระยะเวลา ๓ ปี ข้างหน้า			เพิ่ม/ลด			หมายเหตุ
		๒๕๖๗	๒๕๖๘	๒๕๖๙	๒๕๖๗	๒๕๖๘	๒๕๖๙	
ศูนย์พัฒนาเด็กเล็กเทศบาลตำบลเขาบายศรี บ้านหนองบัว								
ผู้อำนวยการศูนย์พัฒนาเด็กเล็ก	๑	๑	๑	๑	-	-	-	
ครู	๑	๑	๑	๑	-	-	-	คศ.๒
พนักงานจ้างตามภารกิจ								
ผู้ดูแลเด็ก (ทักซะ)	๒	๒	๒	๒	-	-	-	
หน่วยตรวจสอบภายใน (๑๒)								
นักวิชาการตรวจสอบภายใน (ปก./ชก.)	๑	๑	๑	๑	-	-	-	ระดับชำนาญการ
พนักงานเทศบาล	๒๙	๒๙	๒๙	๒๙				
ลูกจ้างประจำ	๒	๒	๒	๒	-	-	-	
พนักงานจ้าง	๒๒	๒๒	๒๒	๒๒	-	-	-	
รวม	๕๓	๕๓	๕๓	๕๓	-	-	-	

๑๐. แผนภูมิโครงสร้างการแบ่งส่วนราชการตามแผนอัตรากำลัง ๓ ปี

โครงสร้างแบ่งส่วนราชการเทศบาลตำบลเขาบายศรี

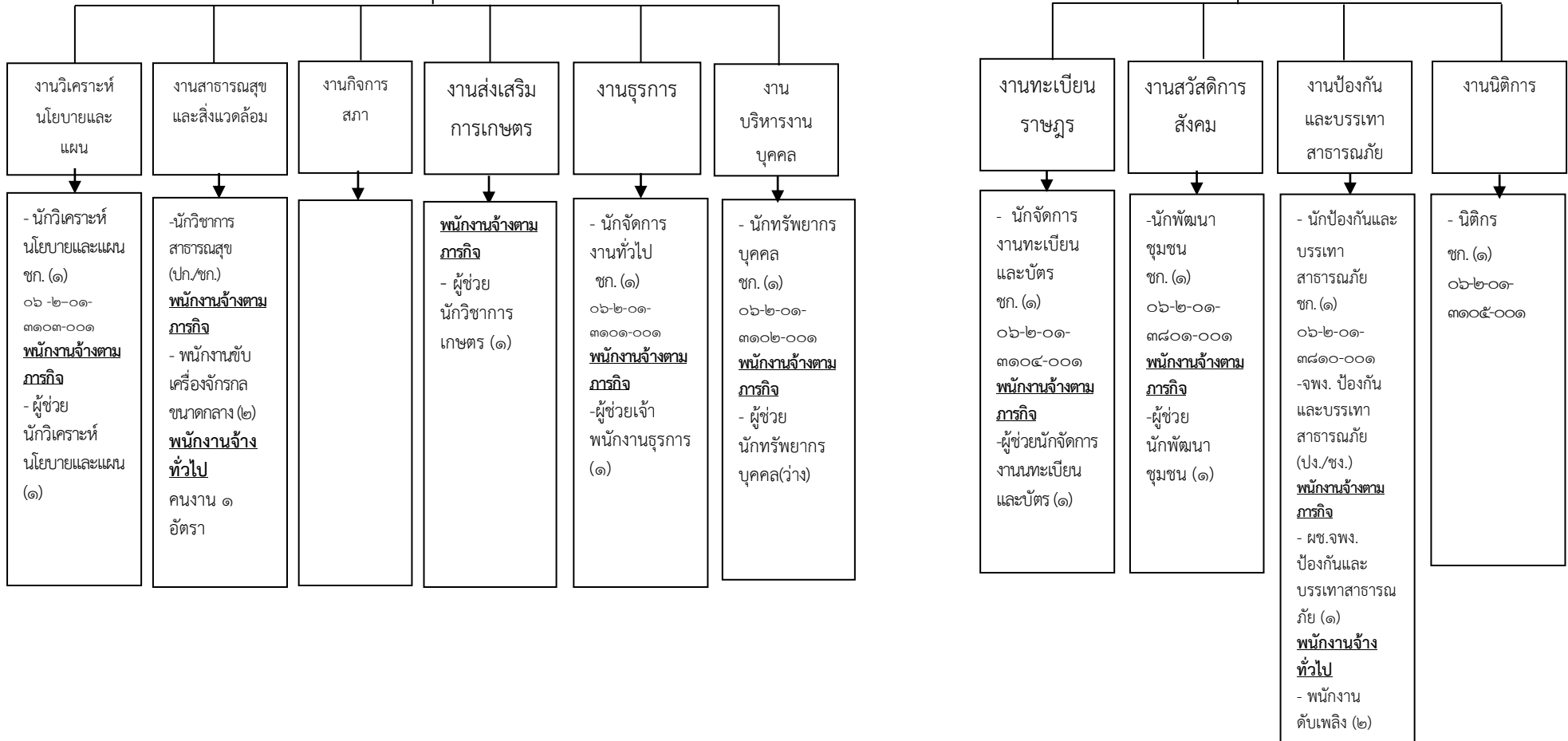


โครงสร้างของสำนักปลัดเทศบาล

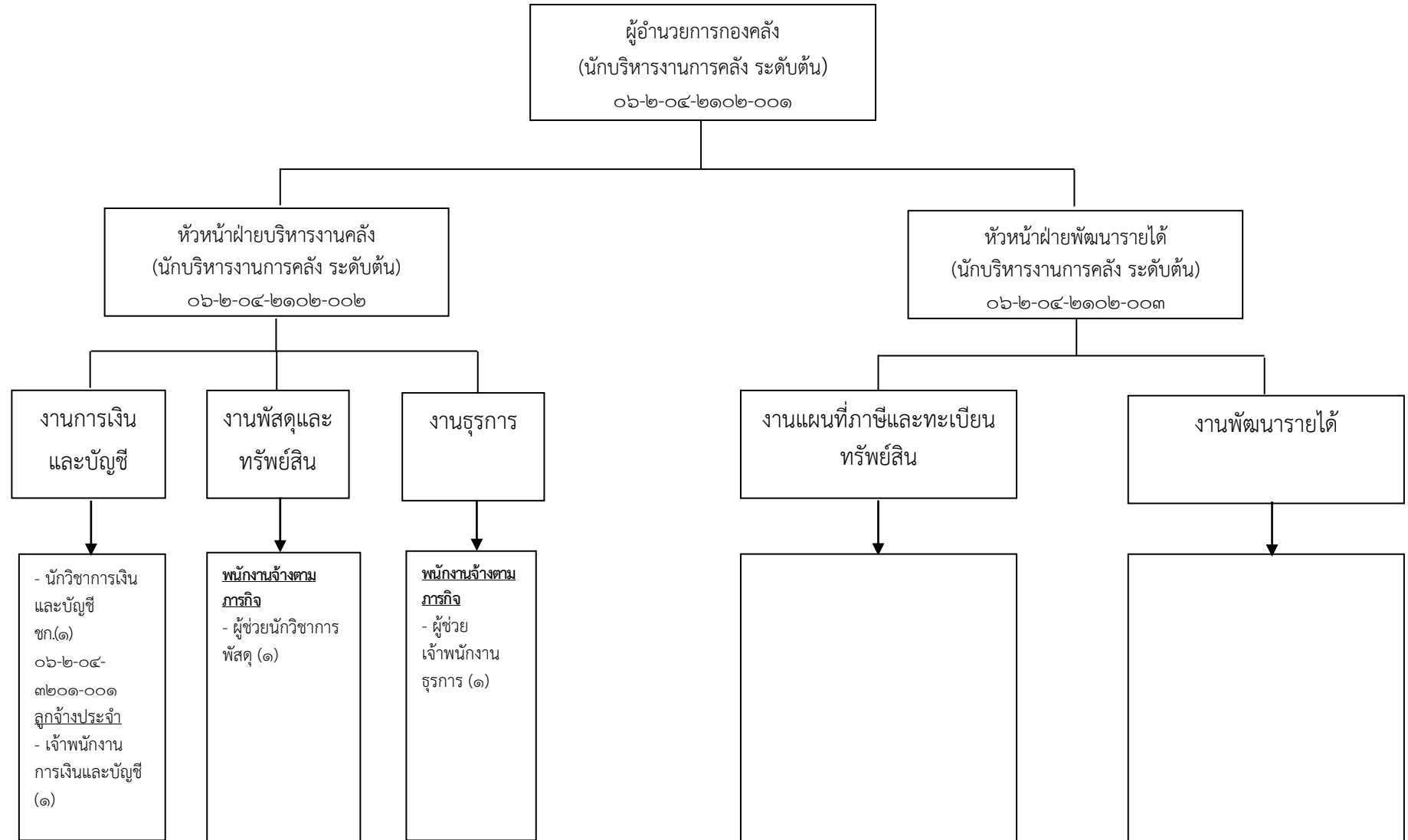
หัวหน้าสำนักปลัดเทศบาล
(นักบริหารงานทั่วไป ระดับต้น)
๐๖-๒-๐๑-๒๑๐๒-๐๐๑

ฝ่ายอำนวยการ
(นักบริหารงานทั่วไป ระดับต้น)
๐๖-๒-๐๑-๒๑๐๑-๐๐๑

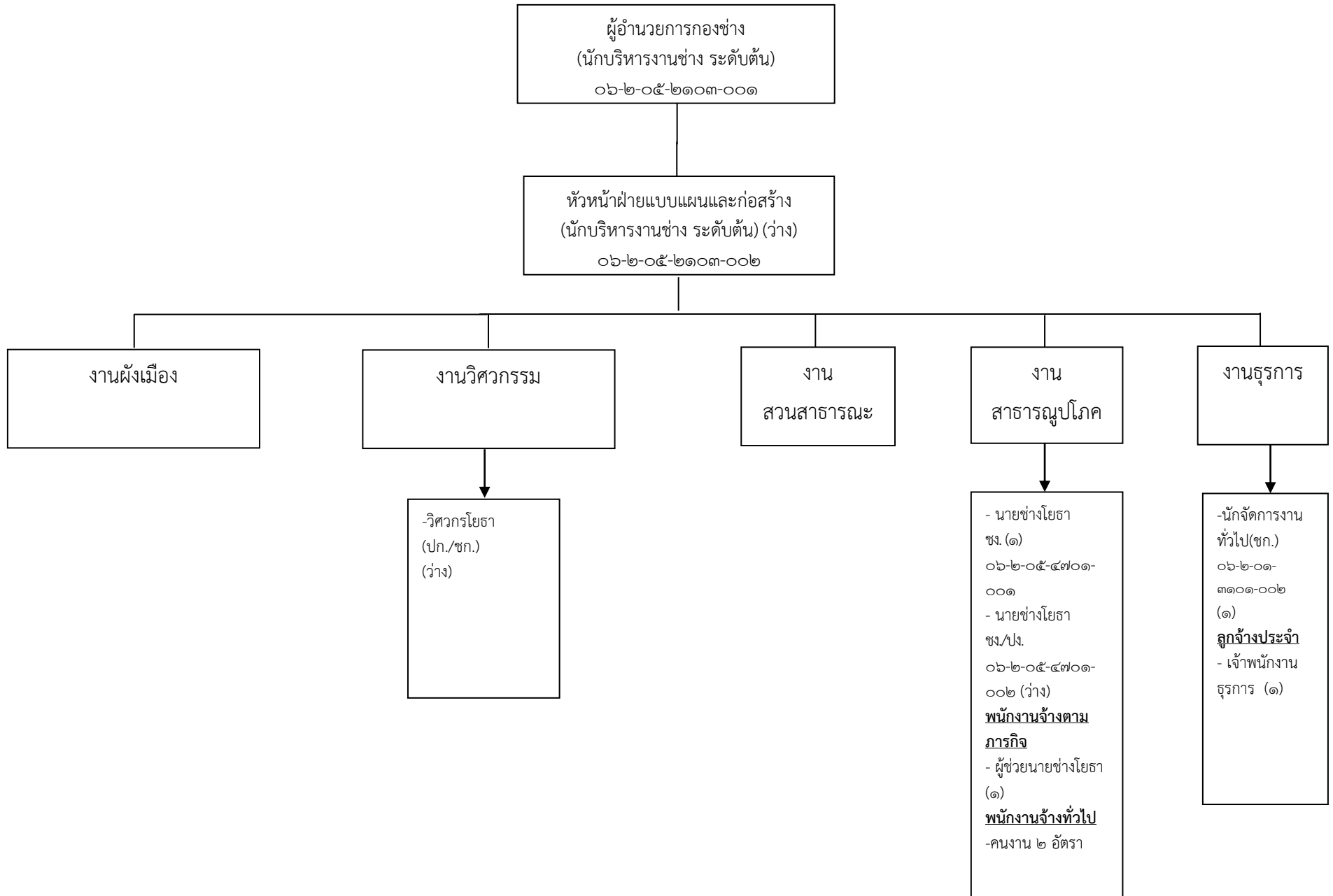
ฝ่ายปกครอง
(นักบริหารงานทั่วไป ระดับต้น)
๐๖-๒-๐๑-๒๑๐๑-๐๐๒



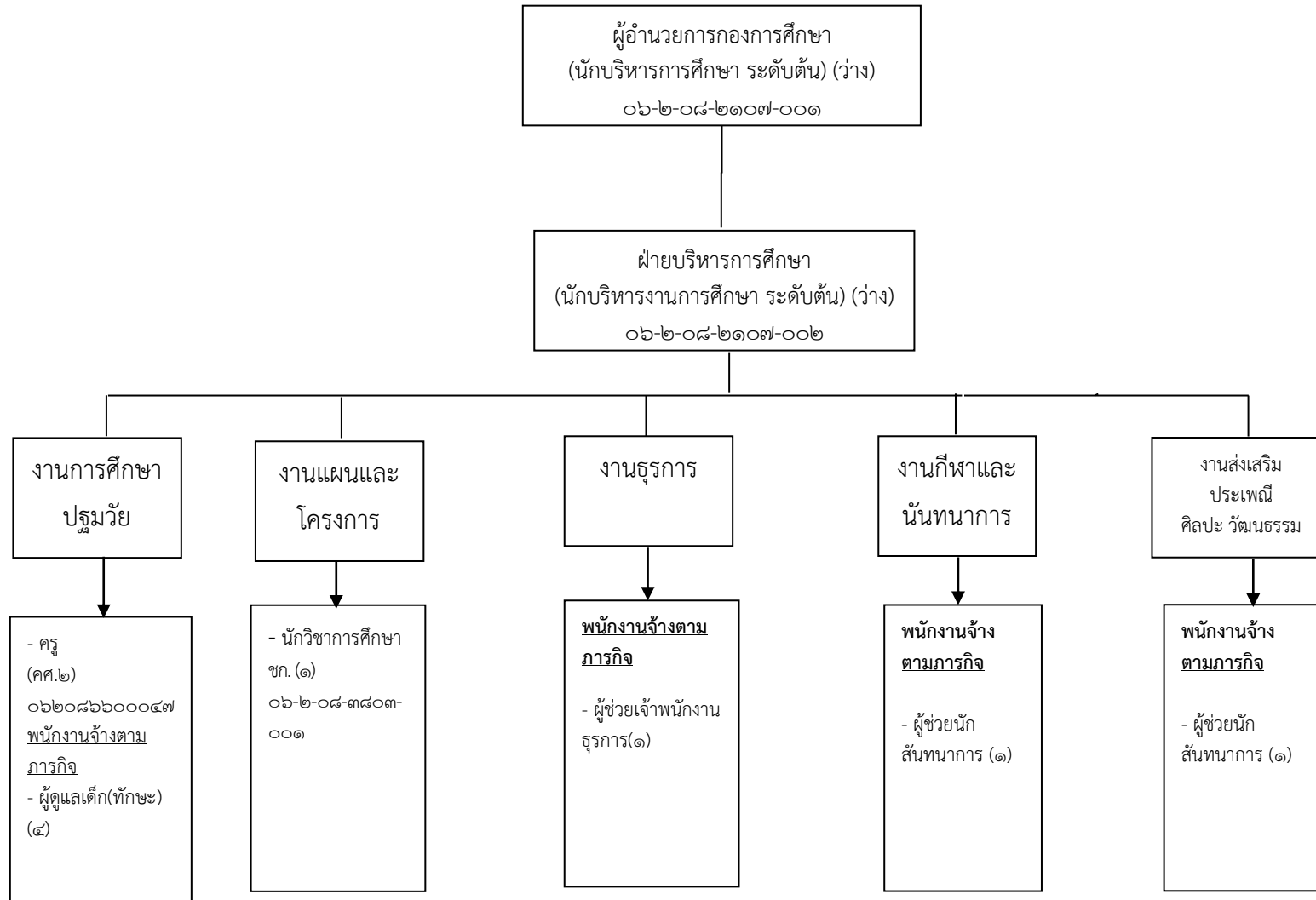
โครงสร้างของกองคลัง



โครงสร้างของกองช่าง



โครงสร้างของกองการศึกษา



โครงสร้างของหน่วยตรวจสอบภายใน



- นักวิชาการตรวจสอบภายใน ชก. (๑)

๐๖-๒-๐๑-๓๒๐๕-๐๐๑