



ประกาศสำนักงานคณะกรรมการการเลือกตั้งประจำจังหวัดจันทบุรี
เรื่อง รูปแบบการแบ่งเขตเลือกตั้งสมาชิกสภาเทศบาลตำบลเขาบายศรี อำเภอท่าใหม่
เพื่อรับฟังความคิดเห็นและข้อเสนอแนะจากประชาชนในเขตเลือกตั้ง

ด้วยพระราชบัญญัติการเลือกตั้งสมาชิกสภาท้องถิ่นหรือผู้บริหารท้องถิ่น พ.ศ. ๒๕๖๒ และระเบียบคณะกรรมการการเลือกตั้งว่าด้วยการเลือกตั้งสมาชิกสภาท้องถิ่นหรือผู้บริหารท้องถิ่น พ.ศ. ๒๕๖๒ และที่แก้ไขเพิ่มเติม ได้กำหนดหลักเกณฑ์และวิธีการแบ่งเขตเลือกตั้งสมาชิกสภาท้องถิ่น ให้ผู้อำนวยการการเลือกตั้งประจำจังหวัด ดำเนินการเกี่ยวกับการแบ่งเขตเลือกตั้งของแต่ละองค์กรปกครองส่วนท้องถิ่น โดยพิจารณาจากประกาศจำนวนราษฎรที่ผู้อำนวยการทะเบียนกลางประกาศในที่สุดท้ายก่อนที่จะมีการเลือกตั้ง (ณ วันที่ ๓๑ ธันวาคม พ.ศ. ๒๕๖๗) และในการแบ่งเขตเลือกตั้งให้จัดให้มีจำนวนราษฎรในแต่ละเขตเลือกตั้งใกล้เคียงกันมากที่สุดและพื้นที่ของแต่ละเขตเลือกตั้งต้องติดต่อกัน เว้นแต่ตามสภาพพื้นที่ขององค์กรปกครองส่วนท้องถิ่นทำให้ไม่อาจแบ่งเขตเลือกตั้งให้มีพื้นที่ติดต่อกันได้ จะกำหนดให้เขตเลือกตั้งมีพื้นที่ไม่ติดต่อกันเท่าที่จำเป็นก็ได้

เพื่อให้การแบ่งเขตเลือกตั้งสมาชิกสภาเทศบาลตำบลเขาบายศรี เป็นไปด้วยความเรียบร้อย อาศัยอำนาจตามความในข้อ ๑๓ ของระเบียบคณะกรรมการการเลือกตั้งว่าด้วยการเลือกตั้งสมาชิกสภาท้องถิ่นหรือผู้บริหารท้องถิ่น พ.ศ. ๒๕๖๒ และที่แก้ไขเพิ่มเติม จึงประกาศรูปแบบการแบ่งเขตเลือกตั้งสมาชิกสภาเทศบาลตำบลเขาบายศรี จำนวน ๓ รูปแบบ เพื่อรับฟังความคิดเห็นและข้อเสนอแนะจากประชาชนในเขตเลือกตั้ง รายละเอียดตามเอกสารแนบท้ายประกาศนี้

ดังนั้น จึงขอเชิญชวนประชาชนในเขตเลือกตั้งแสดงความคิดเห็นและข้อเสนอแนะต่อรูปแบบการแบ่งเขตเลือกตั้งดังกล่าว ทั้งนี้ หากผู้ใดประสงค์จะแสดงความคิดเห็นและข้อเสนอแนะให้จัดทำความคิดเห็นและข้อเสนอแนะยื่นด้วยตนเองหรือทำเป็นหนังสือให้ผู้อำนวยการการเลือกตั้งประจำจังหวัด สำนักงานคณะกรรมการการเลือกตั้งประจำจังหวัดจันทบุรี ที่อยู่เลขที่ ๒๙/๔ ถนนเลียบบนิน ตำบลวัดใหม่ อำเภอเมืองจันทบุรี จังหวัดจันทบุรี ๒๒๐๐๐ ภายใน ๑๐ วันนับแต่ประกาศ (ระหว่างวันที่ ๑๘ มกราคม ๒๕๖๘ ถึงวันที่ ๒๗ มกราคม ๒๕๖๘) โดยสามารถดาวน์โหลดข้อมูลรูปแบบการแบ่งเขตเลือกตั้ง ได้ทาง Facebook ชื่อ “สำนักงานคณะกรรมการการเลือกตั้งประจำจังหวัดจันทบุรี” และทางเว็บไซต์ของสำนักงานคณะกรรมการการเลือกตั้งประจำจังหวัดจันทบุรี (www.ect.go.th/chanthaburi)

จึงประกาศให้ทราบโดยทั่วกัน

ประกาศ ณ วันที่ ๑๘ มกราคม ๒๕๖๘

(นายอำนาจ ผุสดี)

ผู้อำนวยการการเลือกตั้งประจำจังหวัดจันทบุรี

เอกสารแนบท้ายประกาศสำนักงานคณะกรรมการการเลือกตั้งประจำจังหวัดจันทบุรี
เรื่อง รูปแบบการแบ่งเขตเลือกตั้งสมาชิกสภาเทศบาลตำบลเขาบายศรี อำเภอท่าใหม่
เพื่อรับฟังความคิดเห็นและข้อเสนอแนะจากประชาชนในเขตเลือกตั้ง

รูปแบบที่ ๑ เทศบาลตำบลเขาบายศรี อำเภอท่าใหม่ จังหวัดจันทบุรี

เขตเลือกตั้ง ที่	จำนวน สมาชิก	ท้องที่ที่ประกอบเป็นเขตเลือกตั้ง	จำนวนราษฎร	หมายเหตุ
๑	๖	<p>หมู่ที่ ๑ บ้านโป่งกวาง หมู่ที่ ๒ บ้านไร่ป่า หมู่ที่ ๓ บ้านเขาบายศรี หมู่ที่ ๔ บ้านเขาบายศรี หมู่ที่ ๕ บ้านเขาบายศรี หมู่ที่ ๖ บ้านหนองฉวี หมู่ที่ ๗ บ้านหนองฉวี หมู่ที่ ๘ บ้านหนองบัว หมู่ที่ ๙ บ้านคลองกะพง</p> <p>ด้านทิศเหนือ เริ่มจากเขตเทศบาลบริเวณสันเขาเกลต พิกัด SV ๗๘๒๐๗๗ ไปทางทิศตะวันออกตามสันเขาเกลตถึงสระเก็บน้ำเขื่อนจันทวรรณ พิกัด SV ๗๙๐๐๗๘ ไปทางทิศตะวันออกตามเส้นเขตแดนสวนราษฎรหมู่ที่ ๙ และหมู่ที่ ๑๐ บรรจบถนนสายรุจิวรงค์ พิกัด SV ๘๐๒๐๘๐ ไปทางทิศเหนือตามกึ่งกลางถนนรุจิวรงค์ ตัดถนนซอยคลองกะพง ซอย ๙ พิกัด SV ๘๐๒๐๘๒ ไปทางทิศตะวันออก ตามกึ่งกลางถนนซอยคลองกะพง ซอย ๙ บรรจบลำรางสาธารณะ พิกัด SV ๘๑๐๐๘๒ ไปทางทิศตะวันออกเฉียงเหนือ ตามลำรางสาธารณะบรรจบคลองบ้านถ้ำ พิกัด SV ๘๑๕๐๘๕ ไปทางทิศตะวันออก ตามแนวคลองบ้านถ้ำ ตัดถนนสายบ้านถ้ำ - ขากเวท พิกัด SV ๘๒๒๐๘๔ ไปทางทิศตะวันตกเฉียงใต้ ตามแนวเขตที่ดินราษฎรหมู่ที่ ๙ และหมู่ที่ ๑๐ บรรจบเขตเทศบาลบริเวณกึ่งกลางคลองดินแดง (คลองโป่งลิ้ง) พิกัด SV ๘๒๖๐๗๖</p> <p>ด้านทิศตะวันออก เริ่มจากกึ่งกลางคลองดินแดง (คลองโป่งลิ้ง) พิกัด SV ๘๒๖๐๗๖ ไปทางทิศตะวันตกเฉียงใต้ ตามแนวเขตเทศบาล ถึงหลักเขตที่ ๘ พิกัด SV ๘๒๐๐๕๕</p> <p>ด้านทิศใต้ เริ่มจากหลักเขตที่ ๘ พิกัด SV ๘๒๐๐๕๕ ไปทางทิศตะวันตก ตามแนวเขตเทศบาล ถึงหลักเขตที่ ๙ พิกัด SV ๗๙๑๐๐๖ ไปทางทิศตะวันตก ตามแนวเขตเทศบาล ถึงหลักเขตที่ ๑๐ พิกัด SV ๗๖๑๐๑๒ ไปทางทิศตะวันตกเฉียงใต้ ตามแนวเขตเทศบาล ถึงหลักเขตที่ ๑๑ พิกัด SV ๗๔๘๐๐๘ ไปทางทิศตะวันออกเฉียงใต้</p>	๓,๑๒๗	

เขตเลือกตั้ง ที่	จำนวน สมาชิก	ท้องที่ที่ประกอบเป็นเขตเลือกตั้ง	จำนวนราษฎร	หมายเหตุ
		<p>ตามแนวเขตเทศบาล ถึงหลักเขตที่ ๑๒ พิกัด SU ๗๖๗๙๘๕ ไปทางทิศตะวันตกเฉียงใต้ ตามแนวเขตเทศบาล ถึงหลักเขตที่ ๑๓ พิกัด SU ๗๖๓๙๘๒ ไปทางทิศตะวันตกตามแนวเขตเทศบาล ถึงหลักเขตที่ ๑๔ พิกัด SU ๗๕๒๙๘๑</p> <p>ด้านทิศตะวันตก เริ่มจากหลักเขตที่ ๑๔ พิกัด SU ๗๕๒๙๘๑ ไปทางทิศตะวันตกเฉียงเหนือ ตามแนวเขตเทศบาล ถึงหลักเขตที่ ๑๕ พิกัด RQ ๒๕๓๐๐๔ ไปทางทิศตะวันออกเฉียงเหนือ ตามแนวเขตเทศบาล ถึงหลักเขตที่ ๑๖ พิกัด RQ ๒๕๕๐๐๗ ไปทางทิศตะวันออกเฉียงเหนือ ตามแนวเขตเทศบาล ถึงหลักเขตที่ ๑๗ พิกัด SV ๗๕๔๐๑๘ ไปทางทิศตะวันออกเฉียงเหนือ ตามแนวเขตเทศบาล ถึงหลักเขตที่ ๑๘ บริเวณพิกัด SV ๗๕๐๐๓๕ ไปทางทิศเหนือ ตามแนวเขตเทศบาล บริเวณสันเขาเกลต พิกัด SV ๗๕๒๐๗๗</p>		
๒	๖	<p>หมู่ที่ ๑๐ บ้านยางระหง หมู่ที่ ๑๑ บ้านมาบโอน หมู่ที่ ๑๒ บ้านเขาสุกิม</p> <p>ด้านทิศเหนือ เริ่มจากหลักเขตที่ ๑ พิกัด SV ๗๗๓๑๓๒ ไปทางทิศตะวันออกเฉียงเหนือตามแนวเขตเทศบาลถึงหลักเขตที่ ๒ พิกัด SV ๗๙๑๑๕๘ ไปทางทิศตะวันออกเฉียงใต้ ตามแนวเขตเทศบาล ถึงหลักเขตที่ ๓ พิกัด SV ๘๐๙๑๔๗ ไปทางทิศตะวันออกตามแนวเขตเทศบาล ถึงหลักเขตที่ ๔ พิกัด SV ๘๓๓๑๔๕</p> <p>ด้านทิศตะวันออก เริ่มจากหลักเขตที่ ๔ พิกัด SV ๘๓๓๑๔๕ ไปทางทิศใต้ ตามแนวเขตเทศบาล ถึงหลักเขตที่ ๕ พิกัด SV ๘๓๐๑๓๒ ไปทางทิศตะวันตกเฉียงใต้ ตามแนวเขตเทศบาล ถึงหลักเขตที่ ๖ พิกัด SV ๘๒๐๑๑๙ ไปทางทิศตะวันออกเฉียงใต้ ตามแนวเขตเทศบาล ถึงหลักเขตที่ ๗ พิกัด SV ๘๓๔๐๙๔</p> <p>ไปทางทิศตะวันตกเฉียงใต้ตามแนวเขตเทศบาล บริเวณคลองดินแดง(คลองโป่งลั้ง) บรรจบแนวเขตที่ดินราษฎรหมู่ที่ ๙ และ หมู่ที่ ๑๐ พิกัด SV ๘๒๖๐๗๖</p>	๓,๑๐๔	

เขตเลือกตั้ง ที่	จำนวน สมาชิก	ท้องที่ที่ประกอบเป็นเขตเลือกตั้ง	จำนวนราษฎร	หมายเหตุ
๒	๖	<p>ด้านทิศใต้ เริ่มจากแนวเขตเทศบาลบริเวณคลองดินแดง (คลองโป่งล้าง) บรรจบแนวเขตที่ดินราษฎรหมู่ที่ ๙ และ หมู่ที่ ๑๐ พิกัด SV ๘๒๖๐๗๖ ไปทางทิศตะวันตกเฉียงเหนือ ตามแนวเขตที่ดินราษฎร หมู่ที่ ๙ และหมู่ที่ ๑๐ จนถึงถนนสายบ้านกล้วย-ชากเวท ตัดกับคลองบ้านกล้วย พิกัด SV ๘๒๒๐๘๔ ไปทางทิศตะวันตกตามแนวคลองบ้านกล้วย บรรจบลำรางสาธารณะ พิกัด SV ๘๑๕๐๘๕ ไปทางทิศตะวันตก ตามแนวลำรางสาธารณะ บรรจบถนนซอยคลองกะพง ซอย ๙ พิกัด SV ๘๑๐๐๘๒ ไปทางทิศตะวันตกเฉียงเหนือตามแนวถนนซอยคลองกะพง ซอย ๙ จนบรรจบถนนรุจิรวงศ์ พิกัด SV ๘๐๒๐๘๒ ไปทางทิศใต้ ตามแนวถนนรุจิรวงศ์ ถึงแนวเขตที่ดินราษฎร หมู่ที่ ๙ และหมู่ที่ ๑๐ พิกัด SV ๘๐๒๐๘๐ ไปทางทิศตะวันตก ตามแนวเขตที่ดินราษฎรหมู่ที่ ๙ และ หมู่ที่ ๑๐ ผ่านสระเก็บน้ำเขื่อนจันทวรรณ บรรจบชายเขาแกลด พิกัด SV ๗๙๐๐๗๘ ไปทางทิศตะวันตก ตามสันเขาแกลด จนบรรจบเขตเทศบาล พิกัด SV ๗๘๒๐๗๗ ด้านทิศตะวันตก เริ่มจากเขตเทศบาลบริเวณสันเขาแกลด พิกัด SV ๗๘๒๐๗๗ ไปทาง ทิศเหนือ ตามแนวเขตเทศบาล (แนวสันเขาแกลด) ถึงหลักเขตที่ ๑ พิกัด SV ๗๗๓๑๓๒</p>		

รูปแบบที่ ๒ เทศบาลตำบลเขายายศรี อำเภอท่าใหม่ จังหวัดจันทบุรี

เขตเลือกตั้ง ที่	จำนวน สมาชิก	ท้องที่ที่ประกอบเป็นเขตเลือกตั้ง	จำนวนราษฎร	หมายเหตุ
๑	๖	<p>หมู่ที่ ๑ บ้านโป่งกวาง หมู่ที่ ๒ บ้านไร่ป่า หมู่ที่ ๓ บ้านเขายายศรี หมู่ที่ ๔ บ้านเขายายศรี หมู่ที่ ๕ บ้านเขายายศรี หมู่ที่ ๖ บ้านหนองฉวี หมู่ที่ ๗ บ้านหนองฉวี หมู่ที่ ๘ บ้านหนองบัว หมู่ที่ ๙ บ้านคลองกะพง หมู่ที่ ๑๐ บ้านยางระหง (บางส่วน) ด้านทิศเหนือ เริ่มจากเขตเทศบาลบริเวณสันเขาแกลด พิกัด SV ๗๘๑๑๑๐ ไปทางทิศตะวันตกถึงถนนรุจิรวงศ์ที่พิกัด ๘๐๒๑๑๐ ไปทางใต้ ถึงพิกัด</p>	๓,๐๙๔	

เขตเลือกตั้ง ที่	จำนวน สมาชิก	ท้องที่ที่ประกอบเป็นเขตเลือกตั้ง	จำนวนราษฎร	หมายเหตุ
		<p>SV ๘๐๒๐๘๒ ไปทางทิศตะวันออก ตามกึ่งกลางถนน ซอยคลองกะพง ซอย ๙ บรรจบลำรางสาธารณะ พิกัด SV ๘๑๐๐๘ ไปทางทิศตะวันออกเฉียงเหนือตามลำ รางสาธารณะบรรจบคลองบ้านถ้ำ พิกัดSV๘๑๕๐๘๕ ไปทางทิศตะวันออก ตามแนวคลองบ้านถ้ำตัดถนน สายบ้านถ้ำ-ซากเวท พิกัด SV๘๒๒๐๘๔ ไปทางทิศ ตะวันตกเฉียงใต้ ตามแนวเขตที่ดินราษฎร หมู่ที่ ๙ และหมู่ที่ ๑๐ บรรจบเขตเทศบาลบริเวณกึ่งกลาง คลองดินแดง (คลองโป่งลิ่ง) พิกัด SV๘๖๖๐๗๖ ด้านทิศตะวันออก เริ่มจากกึ่งกลางคลอง ดินแดง (คลองโป่งลิ่ง)พิกัดไปทางทิศตะวันตกเฉียงใต้ ตามแนวเขตเทศบาล ถึงหลักเขตที่ ๘ พิกัด SV๘๖๐๐๕๕ ด้านทิศใต้ เริ่มจากหลักเขตที่ ๘ พิกัด SV๘๖๐๐๕๕ ไปทางทิศตะวันตก ตามแนวเขตเทศบาล ถึงหลักเขต ที่ ๙ พิกัด SV๗๙๑๐๐๖ ไปทางทิศตะวันตก ตามแนวเขตเทศบาล ถึงหลักเขตที่ ๑๐ พิกัด SV ๗๖๑๐๑๒ ไปทางทิศตะวันตกเฉียงใต้ตามแนวเขต เทศบาล ถึงหลักเขตที่ ๑๑ พิกัด SV๗๔๘๐๐๘ ไปทาง ทิศตะวันออกเฉียงใต้ ตามแนวเขตเทศบาล ถึงหลัก เขตที่ ๑๒ พิกัด SU ๗๖๗๙๘๕ ไปทางทิศตะวันตก เฉียงใต้ ตามแนวเขตเทศบาล ถึงหลักเขตที่ ๑๓ พิกัด SU๗๖๓๙๘๒ ไปทางทิศตะวันตก ตามแนวเขต เทศบาล ถึงหลักเขตที่ ๑๔ พิกัด SU ๗๕๒๙๘๑ ด้านทิศตะวันตก จากหลักเขตที่ ๑๔ พิกัด SU๗๕๒๙๘๑ ไปทางทิศตะวันตกเฉียงเหนือ ตามแนว เขตเทศบาล ถึงหลักเขตที่ ๑๕ พิกัด RQ๒๕๓๐๐๔ ไป ทางทิศตะวันออกเฉียงเหนือ ตามแนวเขตเทศบาลถึง หลักเขตที่ ๑๖ พิกัด RQ ๒๕๕๐๐๗ ไปทางทิศ ตะวันออกเฉียงเหนือตามแนวเขตเทศบาล ถึงหลักเขต ที่ ๑๗ พิกัด SV๗๕๔๐๑๘ ไปทางทิศ ตะวันออกเฉียงเหนือ ตามแนวเขตเทศบาล ถึงหลัก เขตที่ ๑๘ บริเวณพิกัด SV๗๘๐๐๓๕ ไปทางทิศเหนือ ตามแนวเขตเทศบาล ถึงบริเวณสันเขาเกลต พิกัด SV๗๘๒๐๗๗ ไปทางทิศเหนือตามสันเขาเกลต บรรจบพิกัด SV๗๘๑๑๑๐</p>		

เขตเลือกตั้ง ที่	จำนวน สมาชิก	ท้องที่ที่ประกอบเป็นเขตเลือกตั้ง	จำนวนราษฎร	หมายเหตุ
๒	๖	<p>หมู่ที่ ๑๐ บ้านยางระหง (บางส่วน) หมู่ที่ ๑๑ บ้านมาบโอน หมู่ที่ ๑๒ บ้านเขาสุกิม</p> <p>ด้านทิศเหนือ เริ่มจากหลักเขตที่ ๑ พิกัด SV๗๗๓๑๓๒ ไปทางทิศตะวันออกเฉียงเหนือ ตามแนวเขตเทศบาลถึงหลักเขตที่ ๒ พิกัด SV๗๙๑๑๕๘ ไปทางทิศตะวันออกเฉียงใต้ ตามแนวเขตเทศบาล ถึงหลักเขตที่ ๓ พิกัด SV๘๐๙๑๔๗ ไปทางทิศตะวันออกตามแนวเขตเทศบาลถึงหลักเขตที่ ๔ พิกัด SV๘๓๓๑๔๕</p> <p>ด้านทิศตะวันออก เริ่มจากหลักเขตที่ ๔ พิกัด SV๘๓๓๑๔๕ ไปทางทิศใต้ ตามแนวเขตเทศบาล ถึงหลักเขตที่ ๕ พิกัด SV ๘๓๐๑๓๒ ไปทางทิศตะวันตกเฉียงใต้ ตามแนวเขตเทศบาล ถึงหลักเขตที่ ๖ พิกัด SV๘๒๐๑๑๙ ไปทางทิศตะวันออกเฉียงใต้ ตามแนวเขตเทศบาล ถึงหลักเขตที่ ๗ พิกัด SV๘๓๔๐๙๔ ไปทางทิศตะวันตกเฉียงใต้ ตามแนวเขตเทศบาล บริเวณคลองดินแดง (คลองโป่งลิ่ง) บรรจบแนวเขตที่ดินราษฎรหมู่ที่ ๙ และหมู่ที่ ๑๐ พิกัด SV ๘๒๖๐๗๖</p> <p>ด้านทิศใต้ เริ่มจากแนวเขตเทศบาลบริเวณคลองดินแดง (คลองโป่งลิ่ง) บรรจบแนวเขตที่ดินราษฎรหมู่ที่ ๙ และหมู่ที่ ๑๐ พิกัด SV๘๒๖๐๗๖ ไปทางทิศตะวันตกเฉียงเหนือ ตามแนวเขตที่ดินราษฎรหมู่ที่ ๙ และหมู่ที่ ๑๐ จนถึงถนนสายบ้านถ้า-ซากเวท ตัดกับคลองบ้านถ้า พิกัด SV ๘๒๒๐๘๔ ไปทางทิศตะวันตกตามแนวคลองบ้านถ้า บรรจบลำรางสาธารณะ พิกัด SV๘๑๕๐๘๕ ไปทางทิศตะวันตก ตามแนวลำรางสาธารณะบรรจบถนนซอยคลองกะพง ซอย ๙ พิกัด SV๘๑๐๐๘๒ ไปทางทิศตะวันตกเฉียงเหนือ ตามแนวถนนซอยคลองกะพง ซอย ๙ จนบรรจบถนนรุจิรวงศ์ พิกัด SV๘๐๒๐๘๒ ไปทางทิศเหนือตามกึ่งกลางถนนรุจิรวงศ์จนถึงพิกัด SV๘๐๒๑๑๐</p> <p>ด้านทิศตะวันตก เริ่มจากเขตเทศบาลบริเวณสันเขาแกลตไปทางทิศตะวันตกถึงสันเขาแกลต พิกัด SV๗๘๑๑๑๐ ไปทางทิศเหนือตามแนวเขตเทศบาล (แนวสันเขาแกลต) ถึงหลักเขตที่ ๑ พิกัด SV๗๗๓๑๓๒</p>	๓,๑๓๗	

รูปแบบที่ ๓ เทศบาลตำบลเขาบายศรี อำเภอท่าใหม่ จังหวัดจันทบุรี

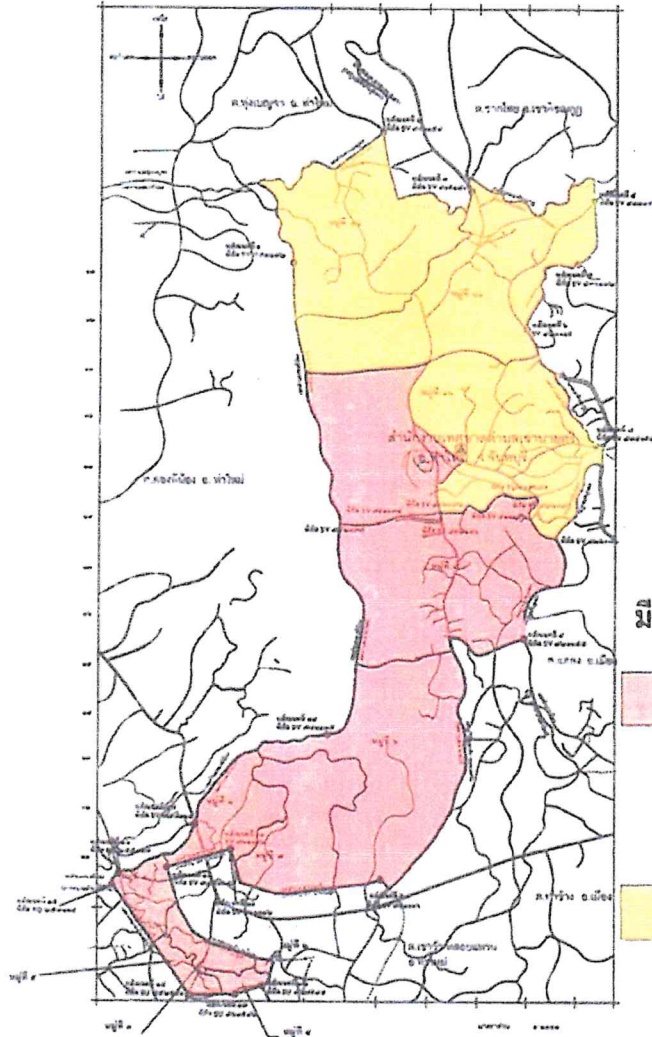
เขตเลือกตั้ง ที่	จำนวน สมาชิก	ท้องที่ที่ประกอบเป็นเขตเลือกตั้ง	จำนวนราษฎร	หมายเหตุ
๑	๖	<p>หมู่ที่ ๑ บ้านโป่งกวาง หมู่ที่ ๒ บ้านไร่ป่า หมู่ที่ ๓ บ้านเขาบายศรี หมู่ที่ ๔ บ้านเขาบายศรี หมู่ที่ ๕ บ้านเขาบายศรี หมู่ที่ ๖ บ้านหนองฉวี หมู่ที่ ๗ บ้านหนองฉวี หมู่ที่ ๘ บ้านหนองบัว หมู่ที่ ๙ บ้านคลองกะพง (บางส่วน)</p> <p>ด้านทิศเหนือ เริ่มจากเขตเทศบาลบริเวณสันเขาแกลด พิกัด SV ๗๘๒๐๗๗ ไปทางทิศตะวันออกตามสันเขา แกลดถึงสระเก็บน้ำเขื่อนจันทวรรณ พิกัด SV๗๙๐๐๗๘ ไปทางทิศตะวันออกตามเส้นเขตแดน สวนราษฎร หมู่ที่ ๙ และหมู่ที่ ๑๐ บรรจบถนนสายรุจิจี รวงค์ พิกัด SV๘๐๒๐๘๐ ไปทางทิศใต้ตามกิ่งกลาง ถนนรุจิจีรวงค์</p> <p>ด้านทิศใต้ เริ่มจากกิ่งกลางถนนรุจิจีรวงค์ ถึงหลักเขตที่ ๙ พิกัด SV๗๙๑๐๐๖ ไปทางทิศตะวันตก ตามแนว เขตเทศบาล ถึงหลักเขตที่ ๑๐ พิกัด SV๗๖๑๐๑๒ ไป ทางทิศตะวันตกเฉียงใต้ตามแนวเขตเทศบาล ถึงหลัก เขตที่ ๑๑ พิกัด SV๗๔๘๐๐๘ ไปทางทิศตะวันออก เฉียงใต้ ตามแนวเขตเทศบาล ถึงหลักเขตที่ ๑๒ พิกัด SU ๗๖๗๙๘๕ ไปทางทิศตะวันตกเฉียงใต้ ตามแนว เขตเทศบาล ถึงหลักเขตที่ ๑๓ พิกัด SU๗๖๓๙๘๒ ไปทางทิศตะวันตก ตามแนวเขตเทศบาล ถึงหลักเขตที่ ๑๔ พิกัด SU๗๕๒๙๘๑</p> <p>ด้านทิศตะวันออก เริ่มจากกิ่งกลางคลองดินแดง (คลองโป่งลิ้ง) พิกัด SV ๘๒๖๐๗๖ ไปทางทิศตะวันตก เฉียงใต้ ตามแนวเขตเทศบาลถึงหลักเขตที่ ๘ พิกัด SV๘๒๐๐๕๕</p> <p>ด้านทิศตะวันตก เริ่มจากหลักเขตที่ ๑๔ พิกัด SU๗๕๒๙๘๑ ไปทางทิศตะวันตกเฉียงเหนือ ตามแนว เขตเทศบาล ถึงหลักเขตที่ ๑๕ พิกัด RQ ๒๕๓๐๐๔ ไป ทางทิศตะวันออกเฉียงเหนือ ตามแนวเขตเทศบาลถึง หลักเขตที่ ๑๖ พิกัด RQ๒๕๕๐๐๗ ไปทางทิศ ตะวันออกเฉียงเหนือตามแนวเขตเทศบาล ถึงหลักเขตที่ ๑๗ พิกัด SV๗๕๔๐๑๘ ไปทางทิศตะวันออกเฉียงเหนือ ตามแนวเขตเทศบาล ถึงหลักเขตที่ ๑๘ บริเวณพิกัด SV๗๘๐๐๓๕ ไปทางทิศเหนือ ตามแนวเขตเทศบาล ถึง บริเวณสันเขาแกลด พิกัด SV๗๘๒๐๗๗</p>	๒,๙๘๑	

เขตเลือกตั้ง ที่	จำนวน สมาชิก	ท้องที่ที่ประกอบเป็นเขตเลือกตั้ง	จำนวนราษฎร	หมายเหตุ
๒	๖	<p>หมู่ที่ ๙ บ้านคลองกะพง (บางส่วน) หมู่ที่ ๑๐ บ้านยางระหง หมู่ที่ ๑๑ บ้านมาบโอน หมู่ที่ ๑๒ บ้านเขาสุกิม</p> <p>ด้านทิศเหนือ เริ่มจากหลักเขตที่ ๑ พิกัด SV๗๗๓๑๓๒ ไปทางทิศตะวันออกเฉียงเหนือ ตามแนวเขตเทศบาลถึงหลักเขตที่ ๒ พิกัด SV๗๙๑๑๕๘ ไปทางทิศตะวันออกเฉียงใต้ ตามแนวเขตเทศบาล ถึงหลักเขตที่ ๓ พิกัด SV๘๐๙๑๔๗ ไปทางทิศตะวันออก ตามแนวเขตเทศบาลถึงหลักเขตที่ ๔ พิกัด SV ๘๓๓๑๔๕</p> <p>ด้านทิศตะวันออก เริ่มจากหลักเขตที่ ๔ พิกัด SV ๘๓๓๑๔๕ ไปทางทิศใต้ ตามแนวเขตเทศบาล ถึงหลักเขตที่ ๕ พิกัด SV๘๓๐๑๓๒ ไปทางทิศตะวันตกเฉียงใต้ ตามแนวเขตเทศบาล ถึงหลักเขตที่ ๖ พิกัด SV๘๒๐๑๑๙ ไปทางทิศตะวันออกเฉียงใต้ ตามแนวเขตเทศบาล ถึงหลักเขตที่ ๗ พิกัด SV๘๓๔๐๙๔ ไปทางทิศตะวันตกเฉียงใต้ ตามแนวเขตเทศบาล บริเวณคลองดินแดง (คลองโป่งลิ้ง) บรรจบแนวเขตที่ดินราษฎรหมู่ที่ ๙ และหมู่ที่ ๑๐ พิกัด SV๘๒๖๐๗๖</p> <p>ด้านทิศใต้ เริ่มจากแนวเขตเทศบาลบริเวณคลองดินแดง (คลองโป่งลิ้ง) บรรจบแนวเขตที่ดินราษฎรหมู่ที่ ๙ และหมู่ที่ ๑๐ พิกัด SV๘๒๖๐๗๖ ไปทางทิศตะวันตกเฉียงใต้ ถึงหลักเขตที่ ๘ พิกัด SV๘๒๐๐๕๕ จากหลักเขต ๘ พิกัด SV๘๒๐๐๕๕ ไปทางทิศตะวันตก ตามเส้นแบ่งเขตตำบลเขาบายศรีตำบลเขาหัว จนถึงพิกัด SV๘๐๕๐๕๕ ที่กึ่งกลางถนนรุจิรวงค์ ไปทางทิศเหนือ ตามกึ่งกลางถนน รุจิรวงค์ถึงหลักเขต พิกัด SV๘๐๒๐๘๐ ไปทางทิศตะวันตก ตามแนวเขตที่ดินราษฎรหมู่ที่ ๙ และหมู่ที่ ๑๐ ผ่านสระเก็บน้ำเขื่อนจันทวรรณ บรรจบชายเขาแกลต พิกัด SV๗๙๐๐๗๘ ไปทางทิศตะวันตก ตามสันเขาแกลต จนบรรจบเขตเทศบาล พิกัด SV๗๘๒๐๗๗</p> <p>ด้านทิศตะวันตก เริ่มจากเขตเทศบาลบริเวณสันเขาแกลต พิกัด SV๗๘๒๐๗๗ ไปทางทิศเหนือตามแนวเขตเทศบาล (แนวสันเขาแกลต) ถึงหลักเขตที่ ๑ พิกัด SV๗๗๓๑๓๒</p>	๓,๒๕๐	

รูปแบบที่ 2

แบบแบ่งเขตเลือกตั้งสมาชิกสภาเทศบาลตำบลเขาบายศรี อำเภอท่าใหม่ จังหวัดจันทบุรี

แผนที่แบ่งเขตเลือกตั้งสมาชิกสภาเทศบาลตำบลเขาบายศรี
อำเภอท่าใหม่ จังหวัดจันทบุรี



รูปแบบที่ 2
มีผลต่างประชากรร้อยละ ๑.๓๘

เขตเลือกตั้งที่ ๑ ประกอบด้วย หมู่ที่ ๑,๒,๓,๔,๕,๖,๗,๘,๙,๑๐ (บางส่วน)
เขตเลือกตั้งที่ ๑ มีจำนวนประชากร ๓,๐๙๙

เขตเลือกตั้งที่ ๒ ประกอบด้วย หมู่ที่ ๑๑ (บางส่วน), ๑๑, ๑๒
เขตเลือกตั้งที่ ๒ มีจำนวนประชากร ๓,๑๖๗

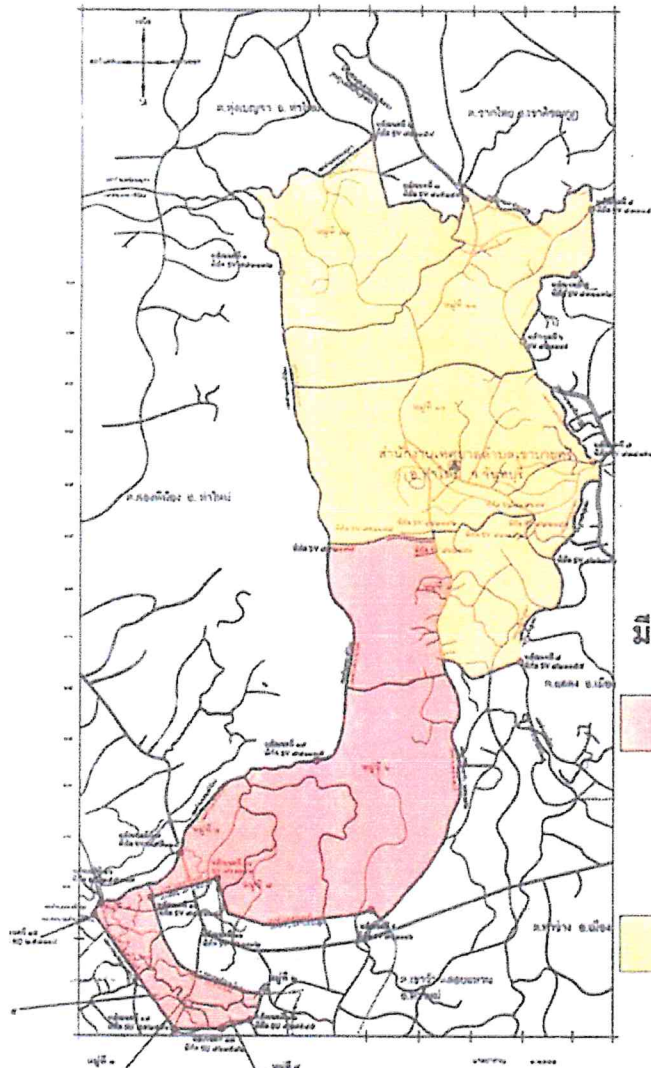
- เครื่องหมาย
- เขตเทศบาล
 - เขตตำบล เขตอำเภอ
 - เขตตำบล เขตอำเภอที่มีส่วนร่วม
 - ทางหลวง ๓๐๖
 - ทางหลวง ๓๒๖
 - ถนน
 - แม่น้ำ คลอง บึง
 - คูน้ำ คันดิน
 - สถานีวิทยุ
 - สถานีอนามัย โรงพยาบาล
 - มหาวิทยาลัย วิทยาลัย โสภณ
 - วัด ศาลาประชาคม
 - อื่น ๆ

มาตราส่วน 1:1000

รูปแบบที่ 3

แบบแบ่งเขตเลือกตั้งสมาชิกสภาเทศบาลตำบลเขาบายศรี อำเภอท่าใหม่ จังหวัดจันทบุรี

แผนที่แบ่งเขตเลือกตั้งสมาชิกสภาเทศบาลตำบลเขาบายศรี
อำเภอท่าใหม่ จังหวัดจันทบุรี



รูปแบบที่ ๓
มีผลต่างประชากรร้อยละ ๘.๖๓

- เขตเลือกตั้งที่ ๑ ประกอบด้วย หมู่ที่ ๑, ๒, ๓, ๔, ๕, ๖, ๗, ๘, ๙ (บางส่วน) เขตเลือกตั้งที่ ๑ มีจำนวนประชากร ๒,๓๘๐
- เขตเลือกตั้งที่ ๒ ประกอบด้วย หมู่ที่ ๙ (บางส่วน), ๑๐, ๑๑, ๑๒ เขตเลือกตั้งที่ ๒ มีจำนวนประชากร ๓,๒๕๐

- เครื่องหมาย
- ถนน
 - รถไฟ
 - คลอง
 - ระบายน้ำ
 - แหล่งน้ำ
 - โรงเรียน
 - ศูนย์สุขภาพ
 - สถานีตำรวจ
 - สำนักงาน
 - อาคาร

มาตราส่วน 1:1000