

ตัวอย่างการดำเนินการ
ติดตั้งบ่อดักไขมันบำบัดน้ำเสีย
จังหวัดจันทบุรี

แบบรายงานผลการดำเนินการติดตั้งปอดักไขมันบำบัดน้ำเสีย

จังหวัด จันทบุรี

๑. องค์กรปกครองส่วนท้องถิ่น เทศบาลเมืองขลุง อำเภอขลุง จังหวัดจันทบุรี

๒. คำอธิบายการดำเนินการโดยสังเขป

ประเภทปอดักไขมัน
วัสดุอุปกรณ์

แบบตั้งพื้น (บนดิน) เทศบาลเมืองขลุงจัดทำขึ้น

- | | |
|--|--------------|
| ๑. ถัง Q BOX | จำนวน ๑ ใบ |
| ๒. ท่อ PVC ขนาด ๑ นิ้ว | จำนวน ๓ ท่อน |
| ๓. ข้อต่อ PVC ขนาด ๑ นิ้ว | จำนวน ๒ ชุด |
| ๔. ช้อง | จำนวน ๑ ชิ้น |
| ๕. ข้อต่อ ๓ ทาง ขนาด ๑ นิ้ว | จำนวน ๑ ชิ้น |
| ๖. ตะกร้ากรองเศษอาหาร | จำนวน ๑ ใบ |
| ๗. วัสดุกรอง (กรวด, ทราย, ถ่าน, อื่นๆ) | |
| ๘. ซิลิโคนยาแนว | |

๙. แผ่นพีวีเจอร์บอร์ด

สถานที่ติดตั้ง

ศูนย์พัฒนาเด็กเล็กเทศบาลเมืองขลุง

ระยะเวลาการติดตั้ง

๒ ชั่วโมง

การใช้งานปอดักไขมัน

จัดหาถัง Q BOX ตามร้านค้าทั่วไป จากนั้นนำแผ่นพีวีเจอร์บอร์ดมาตัดให้พอดีกับขนาดความกว้างของถังเพื่อจะทำเป็นฉากกั้นระหว่างพื้นที่รับน้ำเสีย ส่วนกรองน้ำ จากนั้นใช้ซิลิโคนยึดพีวีเจอร์บอร์ดติดกับถังให้แน่นเจาะรูแล้วต่อระบบท่อและตะกร้ากรองเศษอาหารด้านบน ใส่วัสดุกรองลงในถังและปิดฝา และนำไปติดตั้งเข้ากับอ่างล้างจานสามารถใช้งานได้ทันที

แบบรายงานผลการดำเนินการติดตั้งปอดักไขมันบำบัดน้ำเสีย
จังหวัดจันทบุรี

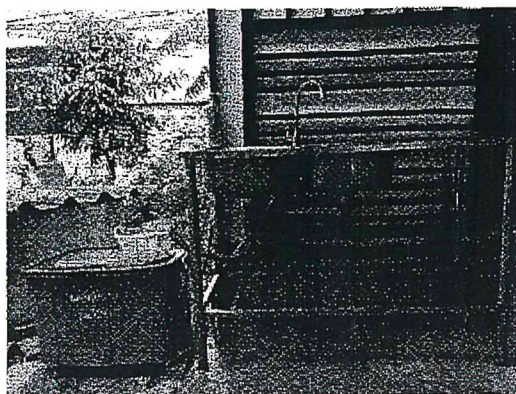
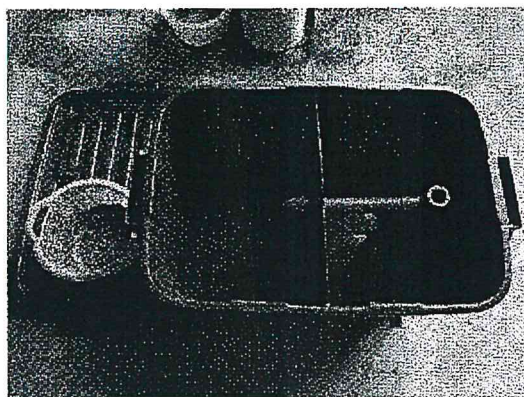
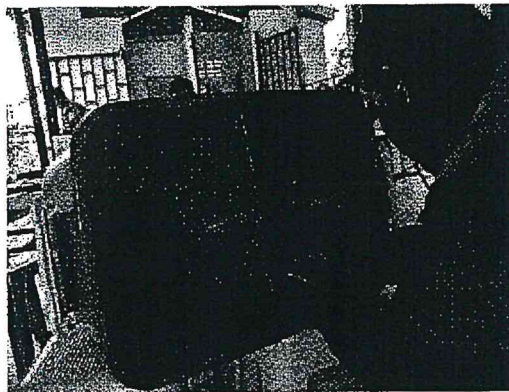
๑. องค์กรปกครองส่วนท้องถิ่น องค์กรการบริหารส่วนตำบลปะตง อ.สอยดาว จ.จันทบุรี.

๒. คำอธิบายการดำเนินการโดยสังเขป

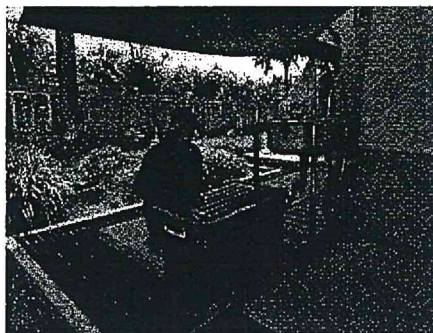
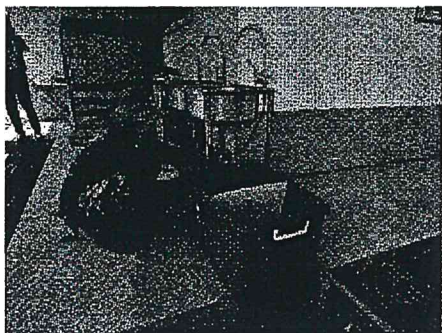
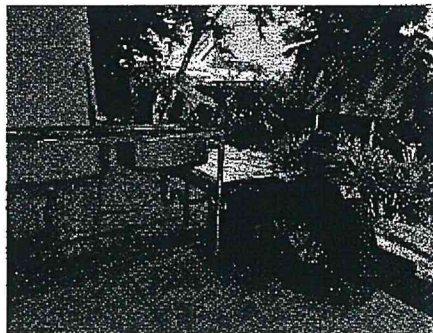
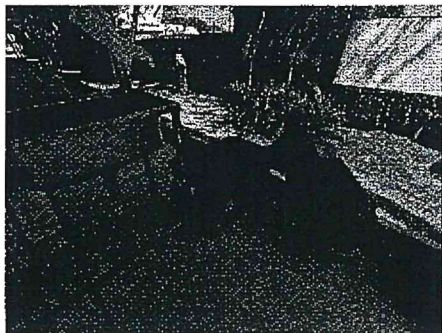
ประเภทปอดักไขมัน วัสดุอุปกรณ์	แบบตั้งพื้น (บนดิน) ประชาชนจัดทำขึ้นทำขึ้น ๑. ถังพลาสติกใส 5 ลิตร จำนวน ๑ ใบ ๒. ท่อ PVC ขนาด ๑ นิ้ว ยาวไม่น้อยกว่า ๘cm. จำนวน ๓ ท่อน ๓. ข้อต่อ PVC ขนาด ๑ นิ้ว จำนวน ๒ ชุด ๔. ข้องอ ขนาด ๑ นิ้ว จำนวน ๑ ชิ้น ๕. ข้อต่อ 2 ทาง ขนาด ๑ นิ้ว จำนวน 2 ชิ้น ๖. ตะกร้ากรองเศษอาหาร จำนวน ๑ ใบ ๗. วัสดุกรอง (กรวด,ทราย,ถ่าน,อื่นๆ) ๘. กาวพลาสติก
สถานที่ติดตั้ง	นายวิเชษฐ์ บุญคง บ้านเลขที่ ๙๙/๗ ม.๕ ต.ปะตง อ.สอยดาว จ.จันทบุรี
ระยะเวลาการติดตั้ง	๒ ชั่วโมง
การใช้งานปอดักไขมัน	ปอดักไขมันแบบนี้ให้นำน้ำมาประยุกต์ใช้เป็นปอดักไขมันอย่างง่าย และประหยัด ใช้งบ บ้านเรือน โดยมีส่วนประกอบ คือ ถังน้ำ พลาสติกที่มีขายทั่วไปในท้องตลาด ขนาด ประมาณ 50 ลิตร ใช้ท่อพีวีซีพร้อมข้อต่อสามทางขนาดเส้นผ่านศูนย์กลาง 2 นิ้ว เจาะรู ถังน้ำพลาสติกแล้วต่อท่อพีวีซี ยัดด้วยกาวพลาสติกแบบใช้ ความร้อนละลาย โดยให้ท่อ เข้าอยู่สูงกว่าท่อออกประมาณ 5 เซนติเมตร นำตะกร้าพลาสติกที่เป็นตะแกรงมา ประกอบเข้ากับ ไม้แขวนเสื้อลูมิเนียมหรือลวดที่ทำเป็นหูหิ้วแขวนไว้ที่ทางน้ำเข้า เพื่อ ดักขยะและเศษอาหาร ส่วนท่อน้ำออกนั้นให้ต่อท่อในถังให้ ลึกลงไปถึงก้นถังโดยปลาย ท่ออยู่ห่างจากก้นถังประมาณ 15 เซนติเมตร
งบประมาณ	<u>ข้อเสนอแนะ</u> ๑. ควรทำความสะอาดตะแกรงดักเศษอาหารเป็นประจำทุกวัน ๒. ระบายไขมันออกโดยใส่ถุงดำหรือภาชนะรองรับเป็นประจำทุกวัน โดยปลด ท่ออ่อนที่ยึดอยู่บริเวณด้านข้างตัวถัง ๓. ควรมีการล้างทำความสะอาดถังทุก ๑ เดือน ๓๕๐ บาทต่อชุด

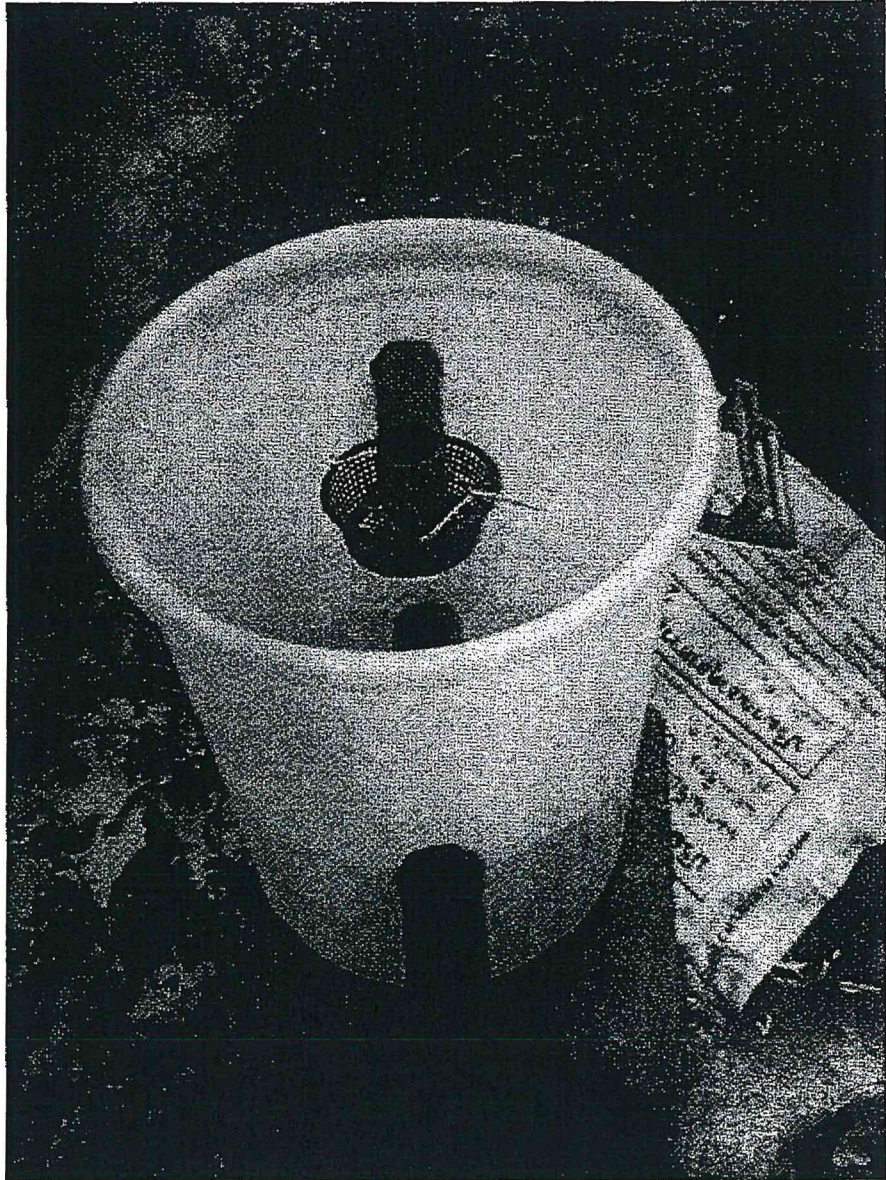
๓. ภาพการดำเนินการติดตั้งปอดักไขมันขององค์กรปกครองส่วนท้องถิ่น

๓. ภาพการดำเนินการติดตั้งปอดักไขมันขององค์กรปกครองส่วนท้องถิ่น



๓. ภาพการดำเนินการติดตั้งปอดักไขมันขององค์กรปกครองส่วนท้องถิ่น





แบบรายงานผลการดำเนินการติดตั้งปอดักไขมันบำบัดน้ำเสีย
จังหวัด จันทบุรี

๑. องค์กรปกครองส่วนท้องถิ่น เทศบาลตำบลปอแก้ว อำเภอมะขาม จังหวัดจันทบุรี.....

๒. คำอธิบายการดำเนินการโดยสังเขป

ประเภทปอดักไขมัน	แบบตั้งพื้น (บนดิน) เทศบาลตำบลปอแก้วจัดทำขึ้น
วัสดุอุปกรณ์	๑. ถัง Q BOX จำนวน ๑ ใบ ๒. ท่อ PVC ขนาด ๑ นิ้ว ยาวไม่น้อยกว่า ๘ cm. จำนวน ๓ ท่อน ๓. ข้อต่อ PVC ขนาด ๑ นิ้ว จำนวน ๒ ชุด ๔. ข้องอ ขนาด ๑ นิ้ว จำนวน ๑ ชิ้น ๕. ข้อต่อ ๓ ทาง ขนาด ๑ นิ้ว จำนวน ๑ ชิ้น ๖. ตะกร้ากรองเศษอาหาร จำนวน ๑ ใบ ๗. วัสดุกรอง (กรวด,ทราย,ถ่าน,อื่นๆ) ๘. ซิลิโคนยาแนว ๙. แผ่นพีวีเจอร์บอร์ด

สถานที่ติดตั้ง ศูนย์พัฒนาเด็กเล็กเทศบาลตำบลปอแก้ว , ศูนย์พัฒนาเด็กเล็กวัดมะทาย

ระยะเวลาการติดตั้ง ๒ ชั่วโมง

การใช้งานปอดักไขมัน จัดหาตัวถังคือกล่อง Q BOX หรือกล่องอเนกประสงค์ที่หาซื้อได้ตามห้างสรรพสินค้าทั่วไปหรือที่เลิกใช้แล้ว จากนั้นนำแผ่นนำแผ่นพีวีเจอร์บอร์ดมาตัดให้พอดีกับขนาดความกว้างของกล่องเพื่อจะทำเป็นฉากกั้นระหว่างพื้นที่รับน้ำเสียและส่วนกรองน้ำ จากนั้นใช้ซิลิโคนยึดพีวีเจอร์บอร์ดติดกับกล่องให้แน่น เจาะรูแล้วต่อระบบท่อและตะกร้ากรองเศษอาหารด้านบน ใส่วัสดุกรองลงในกล่องและปิดฝา และนำไปติดตั้งเข้ากับอ่างล้างจานสามารถใช้งานได้ทันที

ข้อเสนอแนะ

๑. ควรทำความสะอาดตะแกรงดักเศษอาหารเป็นประจำทุกวัน
 ๒. ระบายไขมันออกโดยใส่ถุงดำหรือภาชนะรองรับเป็นประจำทุกวัน โดยปลดท่ออ่อนที่ยึดอยู่บริเวณด้านข้างตัวถัง
 ๓. ควรมีการล้างทำความสะอาดถังทุก ๑ เดือน
- งบประมาณ ๓๗๖ บาทต่อชุด